

Lech Wierusz

Patron
Specjalnego Ośrodka
Szkolno-Wychowawczego
w Świebodzinie



Lech Wierusz
1917 - 1987

1917 - 1987
Lech Wierusz

Lech Wierusz

Urodził się 18 kwietnia 1917 roku w Dolsku, koło Śremu.

Ojciec Antoni był lekarzem, mama była nauczycielką.

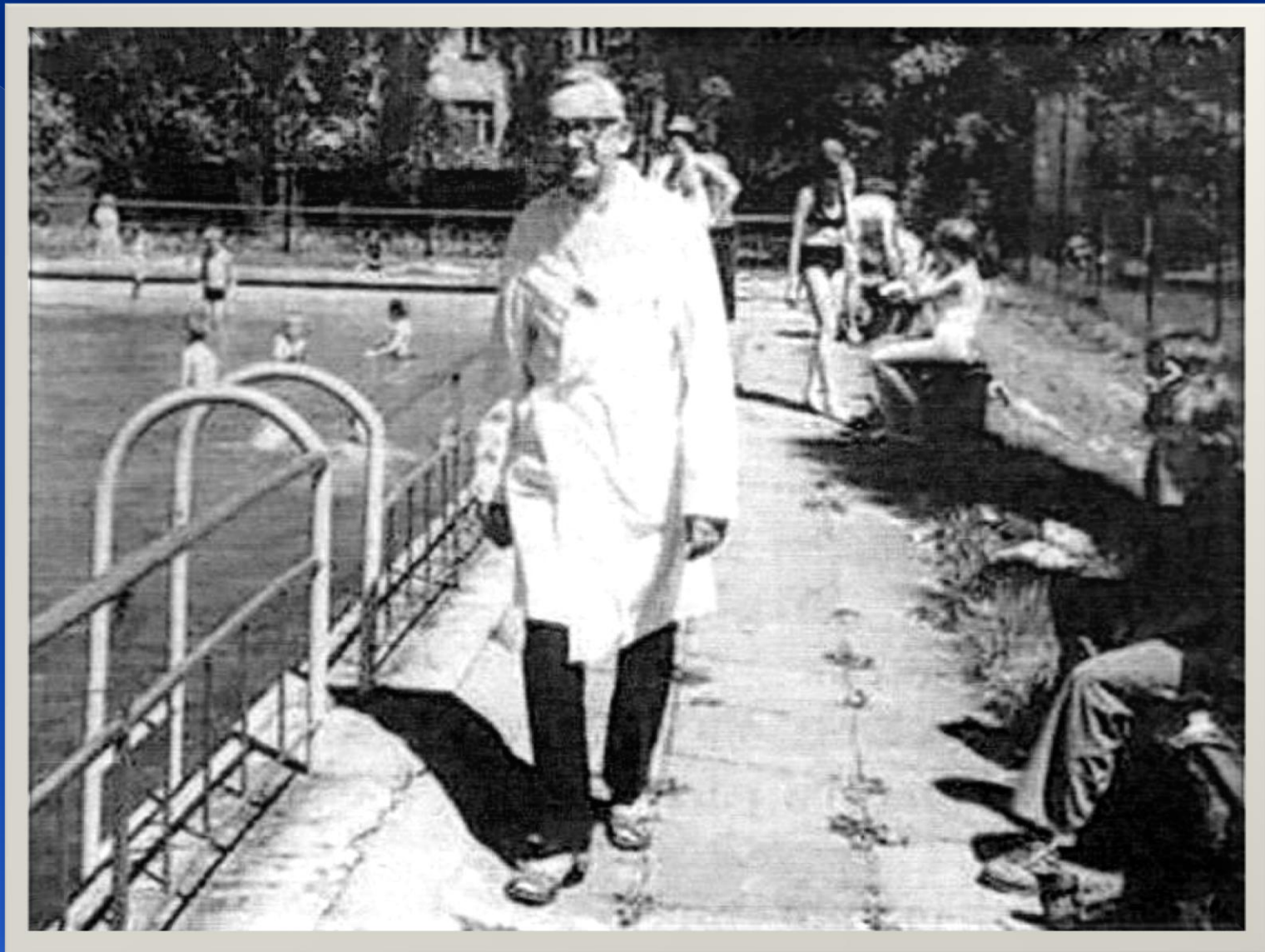
Naukę szkolną rozpoczął w Poznaniu. Lubił język polski, historię, biologię i majsterkowanie.

Skończył gimnazjum. Studiował na Wydziale Lekarskim Uniwersytetu Poznańskiego.

Wybuchła wojna a Lech Wierusz pracował w klinice ortopedycznej. Prowadził badania nad protezami, gorsetami i aparatami ruchu dla chorych i inwalidów.

Lech Wierusz był studentem prof. dr Wiktora Degi .

W 1948 roku uzyskał stopień naukowy doktora medycyny.



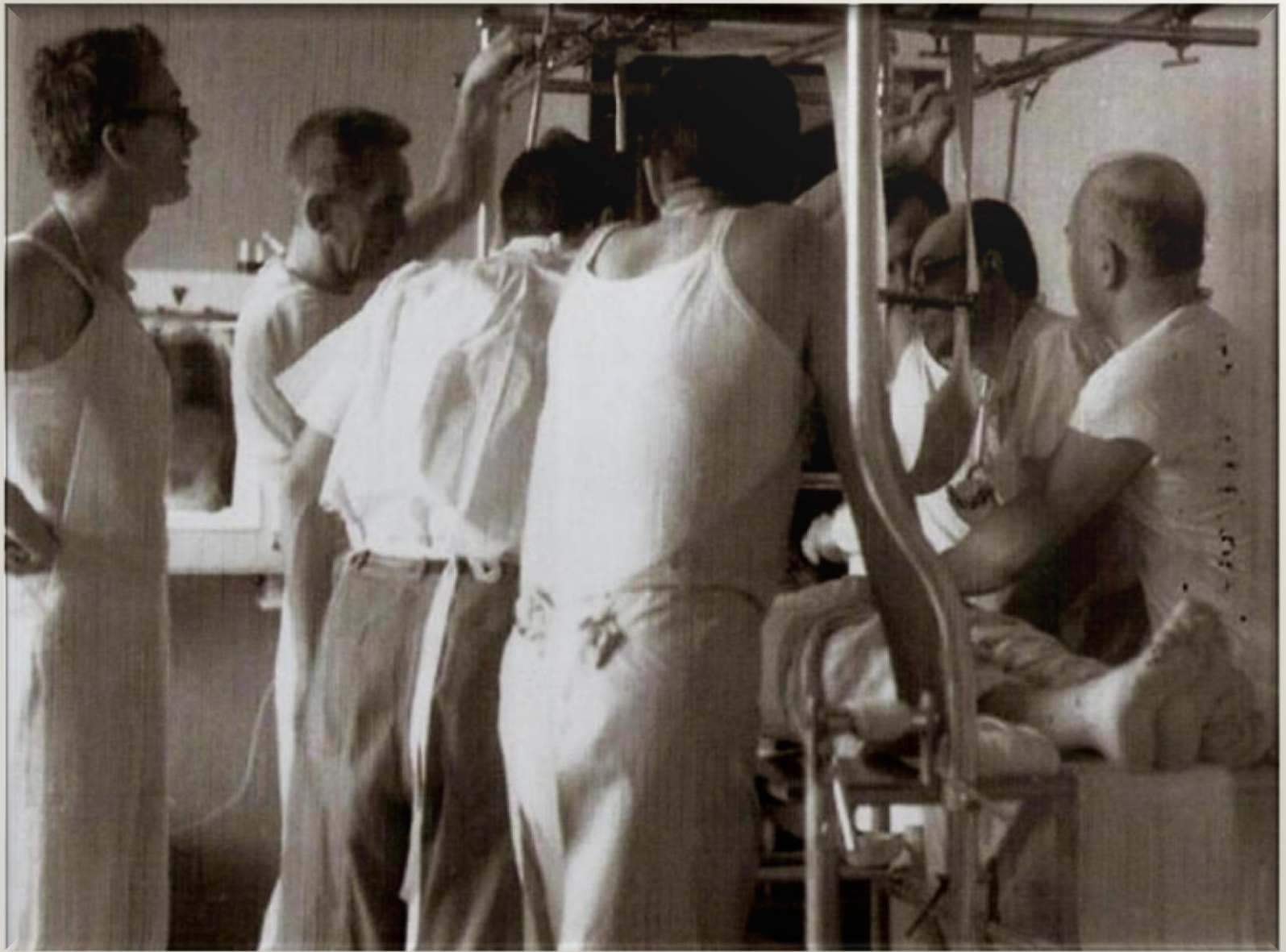
Lech Wierusz spaceruje obok basenu w sanatorium.

Lech Wierusz w Świebodzinie

Od 1951 roku doktor Wierusz podjął pracę w świebodzińskim Zakładzie Leczniczo-Wychowawczym Dla Dzieci Kalekich.
Był tam dyrektorem placówki a potem naczelnym dyrektorem zakładu.



Lech Wierusz przy łózkach pacjentek.



Lech Wierusz pracuje przy stole chirurgicznym.

Pobył w Korei

Od lipca 1955 roku do sierpnia 1956 roku
Lech Wierusz mieszkał w Korei.
Pracował tam jako lekarz ortopeda
w szpitalu w Hamhynie



Ciekawe krajobrazy, nowi ludzie i codzienne życie
mieszkańców
były tematem wielu zdjęć wykonanych w Korei .







Lech Wierusz mógł mieszkać w Poznaniu i robić karierę.
Zdecydował się zostać w Świebodzinie.

- ❖ Przebudował zakład.
- ❖ Wyposażył salę operacyjną w sprzęt.
- ❖ Zadbął o pomoce rehabilitacyjne dla dzieci, które leczył.
- ❖ Zapewnił chorym dzieciom naukę w przyzakładowej szkole podstawowej i średniej.



Lech Wierusz stworzył ośrodek z :

- ❖ przychodnią,
- ❖ laboratorium,
- ❖ z własnymi warsztatami
- ❖ protezownią.

Wprowadził nowe metody protezowania kończyn. Leczył boczne skrzywienia kręgosłupa.

Współpracował z ośrodkami badawczymi na świecie.



Zainteresowania naszego Patrona :

- ❖ Bywał na plenerach malarskich,
- ❖ Był znawcą i miłośnikiem muzyki poważnej,
- ❖ Zakładał w podziemiach zamku Klub Służby Zdrowia „MEDYK”
- ❖ Współzałożyciel i Prezes Towarzystwa Przyjaciół Ziemi Świebodzińskiej,
- ❖ Filmowiec amator, współtworzył Amatorski Klub Filmowy „LUBUSZ”
- ❖ Uprawiał sporty : pływanie, żeglarstwo, narciarstwo,
- ❖ Kolekcjonował dzieła sztuki.



Lech Wierusz na biwaku w lesie.



Lech Wierusz wśród znajomych.





Lech Wierusz
przemawia
na zlocie
„O P T Y”.



Uczestnicy zlotu „Opty” z Lechem Wieruszem



Ognisko podczas spotkania członków „Opty”.

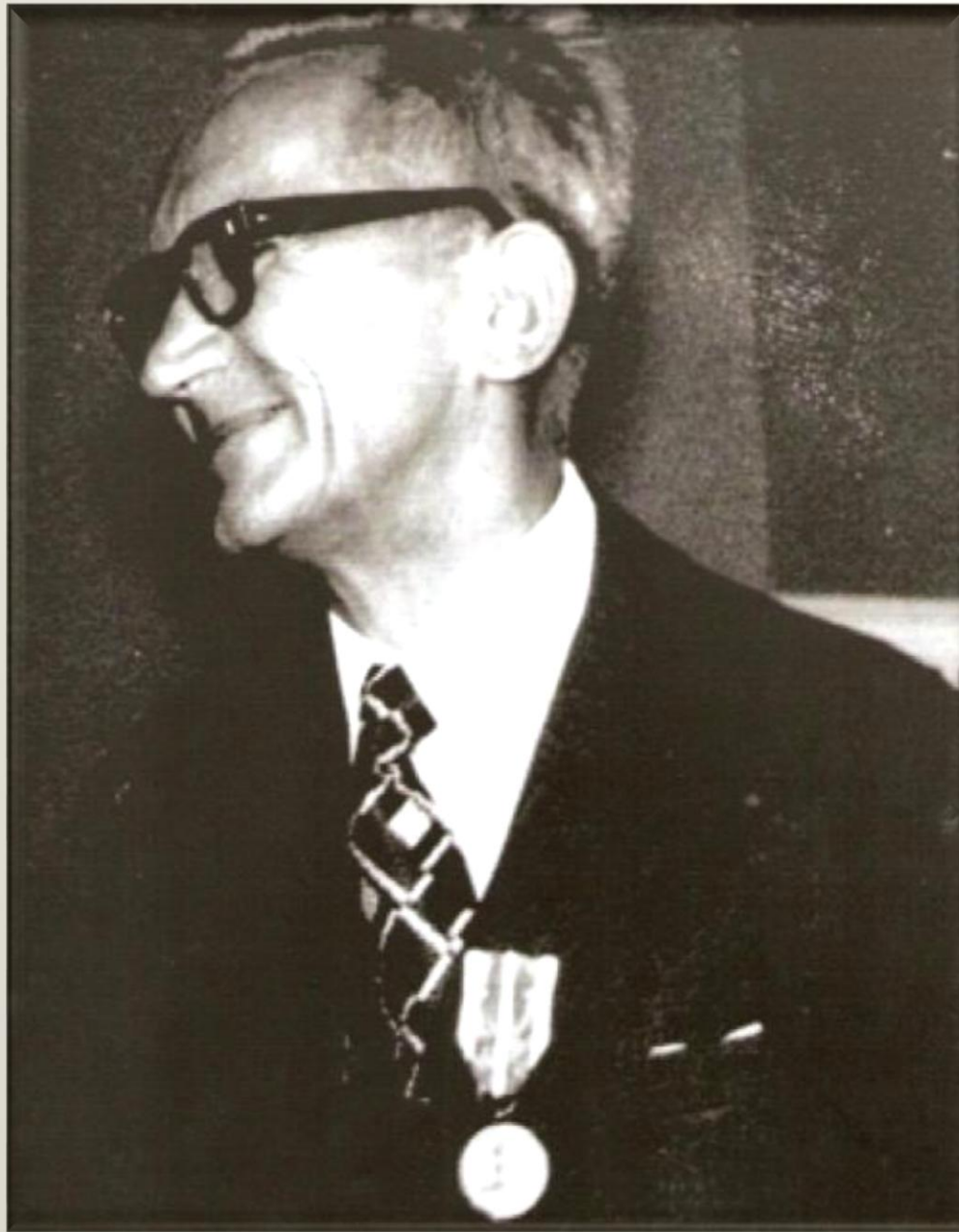








«W Polsce
ortopedia
stoi na wysokim poziomie
dzięki pracom
prof. dr Wiktora Degi,
który uczył też
Lecha Wierusza .>>



W kwietniu 1982 roku
Lech Wierusz
przeszedł na emeryturę.

Zmarł po długiej i
ciężkiej chorobie
18 grudnia 1987 roku.

Patron to opiekun, obrońca, postać ,
którą wybiera się na opiekuna osób,
obiektów, terytorium, szkoły,
ośrodka.

Sztandar – chorągiew to znak państwa, ziemi, miasta, organizacji, oddziału wojskowego, złożony z materiału o określonych barwach i godła, osadzony jest na drzewcu.

Poczet sztandarowy to asysta-osoby do przenoszenia sztandaru. Poczet złożony z trzech osób występuje podczas uroczystości szkolnych i państwowych.

Dnia 4 grudnia 2009
Ośrodek Szkolno-Wychowawczy w Świebodzinie
brał udział w ważnej uroczystości
- nadania szkole imienia.

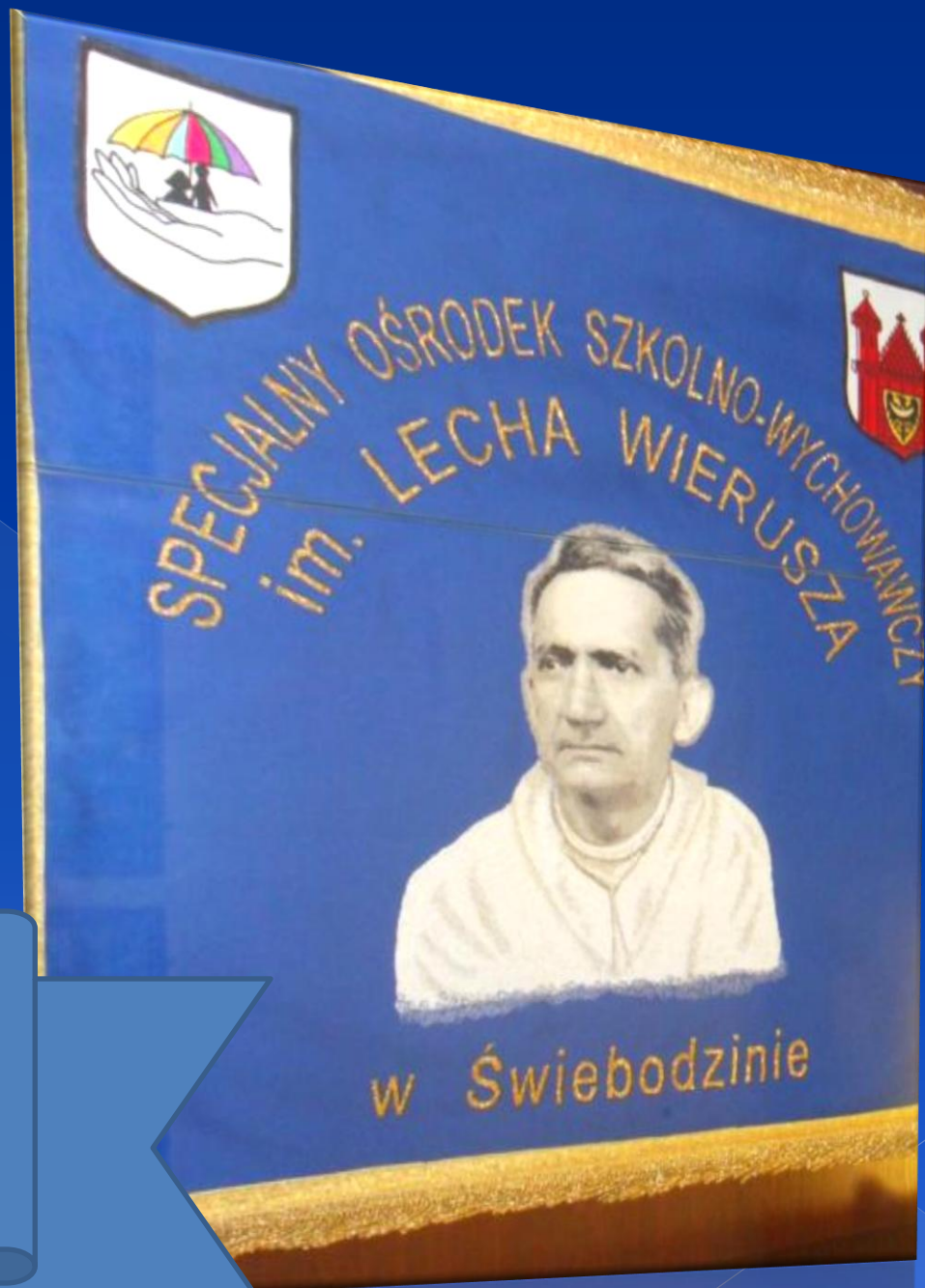
To ważne święto w życiu naszej wspólnoty szkolnej.
Patronem naszej szkoły został Lech Wierusz.





Podczas uroczystości przekazano sztandar uczniom szkoły.

SZTANDAR
OŚRODKA
SOSW





Na ścianie budynku Szkoły Podstawowej i Gimnazjum zawieszono tablicę pamiątkową z logo Ośrodka.

Co wiesz
o naszym patronie
?

Sprawdź swoją wiedzę o patronie

1. W którym roku urodził się Lech Wierusz ?

- a) 1900 ,
- b) 1917 ,
- c) 1950 ,

2. W jakim zawodzie pracowali rodzice Lecha Wierusza?

- a) tata - pilot, mama – naukowiec,
- b) tata- lekarz, mama- nauczycielka,

3. Jak nazywa się miasto rodzinne Lecha Wierusza ?

- a) Śrem ,
- b) Katowice ,
- c) Sulechów,

4. Gdzie Lech Wierusz zaczął naukę szkolną ?

- a) w Poznaniu,
- b) w Łodzi

5. W jakiej klinice pracował Lech Wierusz ?

- a) w wojskowej ,
- b) w ortopedycznej

6. Jakie pomoce dla chorych tworzył Wierusz ?

- a) protezy i gorsety ,
- b) okulary

7. Lech Wierusz przyjechał do Świebodzina i rozpoczął pracę lekarza w;

- a) gimnazjum,
- b) przychodni ,
- c) zakładzie Leczniczo –Wychowawczym .

8. Lech Wierusz leczył choroby :

- a) gardła,
- b) kręgosłupa i nóg
- c) serca .

9. Dokąd pojechał Lech Wierusz w daleką podróż ,aby leczyć ludzi ?

- a) do Włoch ,
- b) do Korei.

10. Jakie sporty uprawiał Wierusz ?

11. Nasz Ośrodek otrzymał imię ;

- a) Mikołaja Kopernika,
- b) Lecha Wierusza,
- c) Fryderyka Szopena

Odpowiedzi :

1. b

2. b

3. a

4. a

5. b

6. a

7. c

8. b

9. b

10. pływanie, żeglarstwo, narciarstwo

11.b

Opracowała Ewelina Gonta
na podstawie materiałów dostępnych
w Bibliotece Ośrodka.